

In difetto di disciplina collettiva è considerato lavoratore notturno qualsiasi lavoratore che svolga lavoro notturno per un minimo di ottanta giorni lavorativi all'anno. Nel caso ricorra una di queste fattispecie, il lavoratore che dimostri di avere a carico una persona con **handicap non è obbligato a prestare lavoro notturno** e l'azienda deve conseguentemente adeguare turni e orario dell'interessato".



LO SAI CHE...?

C'è in scadenza presentazione del modello ICRIC 2016.

Il modello ICRIC (Invalidità Civile RICOVERO) è un documento legato all'invalidità civile che, lo ricordiamo, va presentato ogni anno da chi sia titolare di **indennità di accompagnamento** o indennità di frequenza, e consiste in una autocertificazione riguardante l'eventuale stato di ricovero in una struttura pubblica. **NOVITA' 2016** - Come già da qualche anno, non è più necessario aspettare il famoso "bustone" dell'INPS contenente i modelli da compilare ma, per avere assistenza, ci si può recare direttamente al **patronato** per la compilazione del modello.

Se il contribuente non presenta tali documentazioni entro il termine indicato dalla lettera di sollecito, infine, l'istituto **sospenderà l'erogazione**.

La scadenza per la presentazione del modello ICRIC attraverso la trasmissione tramite CAF è stata fissata per il **16 febbraio 2016**.

Riassumendo quindi:

- Scadenza modello ICRIC: **16 febbraio 2016** attraverso CAF o Patronato

- Non bisogna aspettare nessuna busta dall'INPS

- Se si riceve un sollecito dall'INPS, seguire le indicazioni e rispettare le scadenze

- Si consiglia di rivolgersi al CAF di *fiducia* e presentarsi con la sola carta di identità valida



CONSORZIO MONVISO SOLIDALE
COORDINAMENTO GENITORI HANDICAP



LO SAI CHE...?

Si ricorda che gli **SPORTELLI INFORMATI HANDICAP** sono aperti:

SAVIGLIANO

GARESIO MARTINA

- Corso Roma 113

telefono 0172/710811

e-mail martina.garesio@monviso.it

giovedì dalle 10,00 alle 12,00

FOSSANO

ROSSO SONJA

- Corso Trento 4

telefono 0172/698412

e-mail sonja.rosso@monviso.it

lunedì dalle 14,00 alle 17,00

Martedì dalle 10,00 alle 12,30

Venerdì dalle 10,00 alle 12,30

La sede di: SALUZZO

- Via Vittime di Brescia-

telefono 0175/210711

garantisce contatto telefonico con le sedi di Fossano e Savigliano, tramite l'Ufficio Relazioni con il Pubblico (URP)

Mantieni i tuoi comportamenti positivi ... perché i tuoi comportamenti diventeranno le tue abitudini



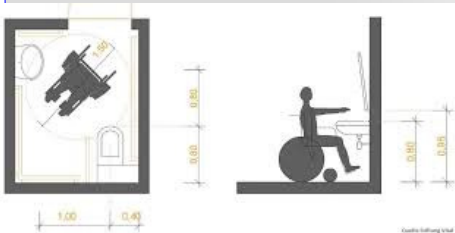
01/2016

LO SAI CHE...?

Si può avere l' IVA agevolata su interventi di eliminazione barriere architettoniche.

La vigente normativa sull'IVA prevede che scontino un'aliquota agevolata al 4%:

*"le prestazioni di servizi dipendenti da **CONTRATTI DI APPALTO** aventi ad oggetto la realizzazione delle opere direttamente finalizzate al superamento o alla eliminazione delle barriere architettoniche". (DPR 26 ottobre 1972 n. 633, punto 41 ter della tabella A - parte II.)*



Questo significa che negli interventi di eliminazione delle barriere architettoniche, l'IVA agevolata si applica sia alla manodopera, che ai prodotti grezzi o finiti che rientrano nell'intervento.

Il tutto rientrerà in un'unica fattura, emessa dall'appaltatore, nella quale è opportuno citare il DPR 26 ottobre 1972 n. 633, punto 41 ter della tabella A - parte II.

Va sottolineato un aspetto particolare. Il Legislatore si riferisce ai soli "contratti d'appalto"- **MA NON** ha contemplato i "contratti d'opera".

Il contratto d'opera tipico, nell'ambito degli interventi edili, si verifica quando il rapporto non è con un'impresa o una società commerciale (organizzazione complessa), ma con un artigiano o un professionista (con partita IVA, società individuale).

Nel caso di contratti d'appalto è applicabile l'IVA agevolata (su manodopera, servizi e beni); nel secondo caso, contratti d'opera, l'agevolazione non è applicabile.

Una ulteriore precisazione riguarda la mera "cessione dei beni", cioè

LO SAI CHE...?

Riportiamo di seguito alcuni quesiti e le rispettive risposte

LEGGE 104/92 E DIMINUZIONE DELLA RETRIBUZIONE MENSILE

un dipendente si è visto **diminuito lo stipendio** perché usufruisce dei permessi della legge 104 per assistenza al genitore malato.

"per i dipendenti pubblici i riferimenti legislativi sono il Decreto Legge 112/2008 e la Circolare 7/2008 del Dipartimento Funzione Pubblica, secondo i quali i permessi lavorativi incidono negativamente sulla parte accessoria della retribuzione dei lavoratori che si avvalgono dei permessi mensili per l'assistenza di persone con handicap grave". La cosa riguarda solo i dipendenti pubblici.



LEGGE 104/92 E TURNO NOTTURNO

Un Signor in servizio che svolge turni anche in orari notturni: Fruisce della Legge 104 e chiede di essere esonerato per questi turni particolarmente difficili per lui da attuare perché appunto assiste un congiunto disabile.

la normativa in materia (legge 104/92) esonera dal servizio notturno colui che assiste un familiare disabile.



"Viene considerato "lavoratore notturno" qualsiasi lavoratore che svolga almeno tre ore del proprio orario di lavoro giornaliero durante il periodo notturno.

E questo vale in generale. Inoltre può essere considerato lavoratore notturno anche chi svolge, nell'arco dell'anno, almeno una parte

del proprio orario di lavoro durante il periodo notturno, secondo le norme definite dai singoli Contratti Collettivi Nazionali di Lavoro.

LO SAI CHE...?

NEW

Le tessere gialle, per la libera circolazione delle persone disabili, su treni del Piemonte, dal 2016 subiranno delle variazioni. Verrà infatti sostituita con una Smart card con fototessera.

In seguito a numerose richieste di chiarimento, pervenute in questi giorni al numero verde e direttamente agli uffici della Regione, circa le modalità di rilascio delle nuove tessere di libera circolazione per persone con disabilità, la Regione Piemonte precisa ed in parte rettifica, quanto precedentemente comunicato.

La data di scadenza per la domanda della Smart card (carta di libera circolazione) è stata posticipata dal 15 Dicembre 2015 al **31 Gennaio 2016** per dare più tempo agli aventi diritto di farne richiesta.

La data di termine della validità delle attuali tessere gialle è stata conseguentemente spostata al **31 Marzo 2016**.

Il costo di 15 euro richiesto per il rilascio della tessera di Libera Circolazione è da intendersi come "UNA TANTUM" e legato ai costi di emissione della smart card e spedizione della stessa al domicilio del richiedente.

Il costo "simbolico" è stato concordato ed auspicato dalle stesse associazioni di persone con disabilità come deterrente per evitare che a richiederla fossero persone che non ne facevano uso, penalizzando così coloro che invece ne usufruiscono abitualmente.

Il rinnovo annuale della tessera (a partire dal 2017), previa verifica della sussistenza del diritto al suo ottenimento, sarà completamente gratuito e avverrà con procedure semplificate.

Si ribadisce inoltre che nulla è cambiato nella definizione dei criteri per il riconoscimento delle tessere di Libera Circolazione. Chi (in base ai requisiti stabiliti) aveva diritto alla Tessera Gialla continua ad avere diritto alla nuova smart



dei prodotti - materiali grezzi, semilavorati, finiti - pur necessari per l'eliminazione delle barriere architettoniche.



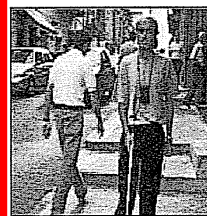
Nel caso di acquisto diretto di tali prodotti (es. piastrelle per il bagno da ristrutturare, igienici, cemento ecc.), cioè non rientrante all'interno di uno specifico contratto d'appalto, l'Iva agevolata non è prevista a meno che non si tratti di prodotti finiti espressamente considerati come ausili o di "servoscala e altri mezzi simili atti al superamento di barriere architettoniche".

Per questi ultimi, la normativa sull'IVA prevede espressamente l'applicazione dell'aliquota agevolata, a prescindere dalla condizione che l'acquirente sia una persona con disabilità o un suo familiare.

NEW

Campidoglio: con l'avvio del Giubileo partono i progetti di inclusione per disabili

Tra le iniziative, il Lis Point (l'ausilio di un interprete della lingua dei segni) e il Pedius (software gratuito e scaricabile da tutti gli smartphone) per i non udenti, oltre a percorsi pedonali giubilari privi di barriere architettoniche e percorsi tattili per chi non vede



LO SAI CHE...?

ROMA - Con l'avvio, oggi, del Giubileo della Misericordia prendono il via importanti progetti che riguardano la partecipazione di persone con disabilità. Il Commissario straordinario di Roma Capitale, Francesco Paolo Tronca, ha infatti annunciato l'avvio del Lis Point e del Pedius, due piani di accoglienza previsti per i disabili affetti da sordità.

Il Lis Point è un punto di incontro attivo presso le postazioni della Protezione civile di Roma Capitale in Via della Conciliazione e presso il quale le persone non udenti avranno l'ausilio di un interprete della lingua dei segni, in grado di fornire tutte le informazioni di cui hanno bisogno.

Il Pedius - realtà unica su Roma per una sala operativa istituzionale - è un software applicativo, gratuito e scaricabile da tutti gli smartphone, attraverso il quale i non udenti potranno mettersi in contatto con la sala operativa della Protezione civile che potrà rispondere a tutte le attivazioni come se si trattasse di normali telefonate.

Per gli affetti da disabilità motoria - fa sapere ancora il Campidoglio - i percorsi pedonali giubilari saranno privi di barriere architettoniche e per quanto riguarda gli ipovedenti, infine, in Largo Giovanni XXIII sono stati ripristinati tutti i percorsi tattili. (8 dicembre 2015)

NEW

"Bed and care": da oggi anche i viaggiatori disabili si scambiano casa

Fare impresa per soddisfare i bisogni e i diritti delle persone, cercando di incentivare la voglia loro di libertà. Questo l'obiettivo dei realizzatori della prima piattaforma di house-sharing per rispondere alle esigenze di viaggiatori anziani e disabili

23 novembre 2015

LO SAI CHE...?

ROMA - In Europa circa 100 milioni di persone con disabilità sono propense a viaggiare, spesso assieme alle proprie famiglie o con i propri assistenti, ma spesso incontrano numerose problematiche negli spostamenti e nei comfort durante il soggiorno. Da oggi, anche le persone con disabilità hanno la possibilità di godere di una vacanza a basso costo in un luogo già allestito per rispondere alle loro esigenze: Bed & Care è una piazza

virtuale che nasce da un'esigenza concreta: quella di integrare un'offerta turistica accessibile con i servizi di assistenza alla persona presenti sul territorio. L'obiettivo è quello di informare i viaggiatori disabili dei servizi disponibili nelle località visitate, ma anche di creare una rete tra le persone, sviluppando un servizio di house sharing tra chi ha disabilità simili. Il progetto, che ha appena iniziato la sua campagna di promozione, è on-line a questo indirizzo, www.bedandcare.com. Vincitore del concorso Petroleum promosso dalla Fondazione Obiettivo Lavoro in collaborazione con Fondazione Italiana Accenture, sarà premiato il prossimo 25 novembre presso il Ministero delle Politiche agricole alimentari e forestali, alla presenza del Ministro Martina.

Nato da un'idea di di Serena Stefanoni e Pier Fabrizio Salberini, un'ex manager e un operatore socio sanitario, ha preso forma lo scorso giugno con l'appoggio della fondazione "Obiettivo Lavoro" che ha creduto da subito in un progetto a forte impatto sociale e fortemente innovativo, che mette al primo posto l'esigenza di mobilità di tutti. (Marta Menghi)

© Copyright Redattore Sociale

LO SAI CHE...?

GIOVANNA TIANO E ALBERTO MONDINO RAGGIUNGONO UN MEDAGLIERE DI ECCEZIONE AI MONDIALI IN SUD AFRICA

11/12/2015

Grande successo degli Atleti, dell'Associazione Sportiva Dilettantistica Gabriella Vivalda Onlus, Giovanna Tiano e Alberto Mondino ai Campionati del Mondo IAADS (International Athletic Association for People with Down Syndrome) di Atletica leggera e ai primi Campionati del Mondo ITTADS di Tennis Tavolo (International Tennis Table for People with Down Syndrome) che si sono svolti a BLOEMFONTEIN in Sud Africa nelle scorse settimane.

NEW

I due Campioni, chiamati a far parte della delegazione italiana dalla Federazione Nazionale (FISDIR) del Comitato Italiano Paralimpico (CIP), hanno portato a casa un medagliere di tutto rispetto.

Giovanna si aggiudica due ori negli 800 metri piani e nella staffetta 4x400

Alberto si aggiudica due argenti nel tennis tavolo doppio e nella gara a squadre.

NEW